

# Kontenery KKT, KT – Basic wykończenia



.mdd

## Wieniec górny, front



08 Czarny



26 Aluminium  
satinato



31 Dąb kanadyjski



39 Brzoza polarna



64 Kakao



67 Biały pastel



106 Orzech  
nizinny



154 Antracyt



167 Dąb szary



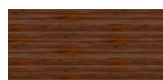
168 Dąb naturalny



169 Dąb miodowy



170 Akacja



171 Orzech ciemny

## Korpus, wieniec dolny, KKT11, KKT10



26 Aluminium  
satinato



67 Biały pastel



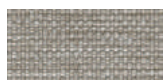
154 Antracyt



08 Czarny

## SKP13

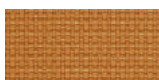
### Tkanina Nemo



NE-1 Beżowy



NE-2 Żółty



NE-3  
Pomarańczowy



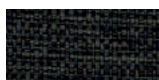
NE-5 Czerwony



NE-9 Zielony



NE-10 Szary



NE-14 Grafitowy



NE-15 Granatowy



NE-16 Czarny



NE-17 Niebieski

#### Dane techniczne:

|                                      |  |
|--------------------------------------|--|
| <b>Skład</b>                         | polyester 100%                                     |
| <b>Gramatura</b>                     | 366g/m <sup>2</sup>                                |
| <b>Odporność na ścieranie</b>        | PN_EN ISO 12947 - 2:2 100,000                      |
| <b>Odporność na pilling</b>          | skala 1-8, max. 8, PN-EN ISO 105 - B02 (3-4)       |
| <b>Odporność na światło</b>          | skala 1-5, max. 5, PN-EN 1021 - 2, PN-EN 1021 - 1  |
| <b>Odporność koloru na ścieranie</b> | skala 1-5, max. 5, EN ISO 105x12 (mokre/suche) 4-5 |

## Tkanina Runner - II grupa cenowa



R-63034  
Pomarańczowy



R-64089  
Czerwony



R-66063  
Niebieski



R-60011 Szary



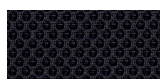
R-68056 Zielony



R-66064  
Granatowy



R-60999 Czarny



R-60025  
Grafitowy



R-61128 Beżowy



R-68110 Ciemny  
zielony

#### Dane techniczne:

|  |  |
|--|--|
| <b>Skład</b>                           | 80% polyester, 20% polyester z recyklingu poużytkowego   |
| <b>Gramatura</b>                       | 510 g/lm (16.45 oz/lin.yd.)  |
| <b>Odporność na ścieranie</b>          | BS EN ISO 12947-2<br>70,000 cykli Martindale   |
| <b>Odporność na pilling</b>            | skala 1-5, max 5, EN ISO 12945-2 (4-5)   |
| <b>Odporność na światło</b>            | skala 1-8, max 8, EN ISO 105-B02 (5-7)   |
| <b>Odporność koloru na ścieranie</b>   | skala 1-5, max 5, EN ISO 105x12 (mokre/suche) 4-5  |
| <b>Akustyczne pochłanianie dźwięku</b> | ISO435   |
| <b>Trudnozapalność</b>                 | BS EN 1021-2 zapałka,<br>CA TB 117-2013, BS EN 1021-1<br>(papieros) Class Uno UNI 9175 Class 2, EMME |

## Tkanina Medley - II grupa cenowa



|  |   |
|--|---|
| <b>Dane techniczne:</b>                |   |
| <b>Skład</b>                           | polyester 100%  |
| <b>Gramatura</b>                       | 510 g/lm (16.45 oz/lin.yd.)   |
| <b>Odporność na ścieranie</b>          | BS EN ISO 12947-2, 75,000 cykli Martindale  |
| <b>Odporność na pilling</b>            | skala 1-5, max 5, EN ISO 12945-2 (4)  |
| <b>Odporność na światło</b>            | skala 1-8, max 8, EN ISO 105-B02 (5-7)  |
| <b>Odporność koloru na ścieranie</b>   | skala 1-5, max 5, EN ISO 105x12 (mokre/suche) (4-5/4-5)   |
| <b>Akustyczne pochłanianie dźwięku</b> | ISO 354   |
| <b>Trudnozapalność</b>                 | BS EN 1021-1 (papieros)<br>BS 475 partia 7, klasa 2<br>Class Uno UNI 9174 - UNI 8457<br>CA TB 117-2013<br>ASTM E 84 Class I |

## Tkanina Atlantic \* - II grupa cenowa



|                                      |  |
|--------------------------------------|--|
| <b>Dane techniczne:</b>              |  |
| <b>Skład</b>                         | polyester 100%   |
| <b>Gramatura</b>                     | 530 g/lm (17.09 oz/lin.yd.)  |
| <b>Odporność na ścieranie</b>        | BS EN ISO 12947-2, 110,000 cykli Martindale  |
| <b>Odporność na pilling</b>          | skala 1-5, max 5, EN ISO 12945-2 (4-5)   |
| <b>Odporność na światło</b>          | skala 1-8, max 8, EN ISO 105-B02 (5-7)   |
| <b>Odporność koloru na ścieranie</b> | skala 1-5, max 5, EN ISO 105x12 (mokre/suche) (4-5/4-5)                                  |
| <b>Trudnozapalność</b>               | CA TB 117-2013<br>ASTM E 84 Class I<br>BS EN 1021-2 (zapałka)<br>BS EN 1021-1 (papieros) |

## Tkanina Vita - II grupa cenowa



|  |  |
|--|--|
| <b>Dane techniczne:</b>                    |  |
| <b>Skład</b>                               | Powierzchnia: 98,5% PVC, 1,5% PU<br>Skład: 50% poliester, 50% bawełna  |
| <b>Gramatura</b>                           | 850g/m2 ± 10% (1190G/lin. m ± 10%)   |
| <b>Odporność na ścieranie</b>              | BS EN ISO 5470-2, 100,000 cykli Martindale   |
| <b>Odporność na światło</b>                | 6 (ISO 105 - B02)  |
| <b>Odporność koloru na ścieranie</b>       | Mokre: 4, Suche: 4 (ISO 105 - X12)   |
| <b>Trudnozapalność</b>                     | BS EN 1021 - (papieros)<br>BS EN 1021 - 2 (zapałka)<br>BS 5852 - (źródło zapłonu 5)<br>BS 7176 - (Średni stopień zagrożenia) |
| <b>Wyginanie</b>                           | BS EN ISO 7854 - metoda B, 400.000 cykli wyginania   |
| <b>Przeciwdrobnoustrojowe / grzybiczne</b> | AATCC 147  |

\* Istnieje możliwość zamówienia produktu w pełnej kolorystyce Atlantic wg wzornika Gabriel w terminie 7 tygodni

|                         |                              |  |             |
|-------------------------|------------------------------|--|-------------|
| Kontenery KKT, KT Basic | Data sporządzenia 22.02.2023 | Dane zawarte w niniejszym dokumencie ważne są w dniu przygotowania. Zmiana produktu, jeśli nie wpływa na podstawowe cechy, nie wymaga systematycznej aktualizacji dokumentu. | strona 3/7  |
|                         |                              |  | kolorystyka |

## Tkanina Mica - II grupa cenowa

|   |   |   |   |
|---|---|---|---|
|  |  |  |  |
| MC-2496-64183<br>Różowy   | MC-2496-64146<br>Czerwony   | MC-2497-64146<br>Ciemny czerwony  | MC-2497-66006<br>Granatowy  |
|  |  |  |  |
| MC-2496-66030<br>Niebieski  | MC-2497-67042<br>Morski   | MC-2497-67017<br>Zielony butelkowy  | MC-2497-68146<br>Zielony  |
|  |  |  |  |
| MC-2497-62048<br>Oliwkowy   | MC-2496-62093<br>Jasny oliwkowy   | MC-2496-62095<br>Musztardowy  | MC-2496-62096<br>Żółty  |
|  |  |  |  |
| MC-2496-61008<br>Beżowy   | MC-2496-60000<br>Jasny szary  | MC-2497-60000<br>Szary  | MC-2497-60021<br>Grafitowy  |
|  |  |  |   |
| MC-2496-66031<br>Jasny niebieski  | MC-2496-67015<br>Miętowy  | MC-2497-64029<br>Bordowy  |   |

### Dane techniczne:

|                                      |   |
|--------------------------------------|---|
| <b>Skład</b>                         | poliester pochodzący z recyklingu 97%,<br>poliester 3%  |
| <b>Gramatura</b>                     | 305g/m <sup>2</sup>   |
| <b>Odporność na ścieranie</b>        | 60,000 cykli Martindale (EN ISO 12947-2)  |
| <b>Odporność na pilling</b>          | skala 1-5, max. 5 - EN ISO 12945-2EN ISO 12945-2, 4-5   |
| <b>Odporność na światło</b>          | skala 1-8, maks. 8 - EN ISO 105-B02, 5-8  |
| <b>Odporność koloru na ścieranie</b> | suche: 4-5, mokre: 4-5, skala 1-5, maks. 5 - EN ISO 105x12  |
| <b>Trudnozapałność</b>               | CA TB 117-2013<br>ASTM E 84 klasa I<br>BS EN 1021-1 Papierosy<br>BS EN 1021-2 Match<br>BS 476 część 7 klasa I |

## Tkanina Charles \* - II grupa cenowa

|   |   |   |   |
|---|---|---|---|
|   |   |   |   |
| C-01 Czarny   | C-05 Szary  | C-06 Beżowy   | C-14 Brązowy  |
|  |  |  |  |
| C-18 Rdzawy   | C-21 Czerwony   | C-30 Różowy   | C-31 Marsala  |
|  |  |  |  |
| C-32 Ciemny niebieski   | C-35 Niebieski  | C-41 Żółty  | C-44 Oliwkowy   |
|  |   |   |   |
| C-45 Zielony  |   |   |   |

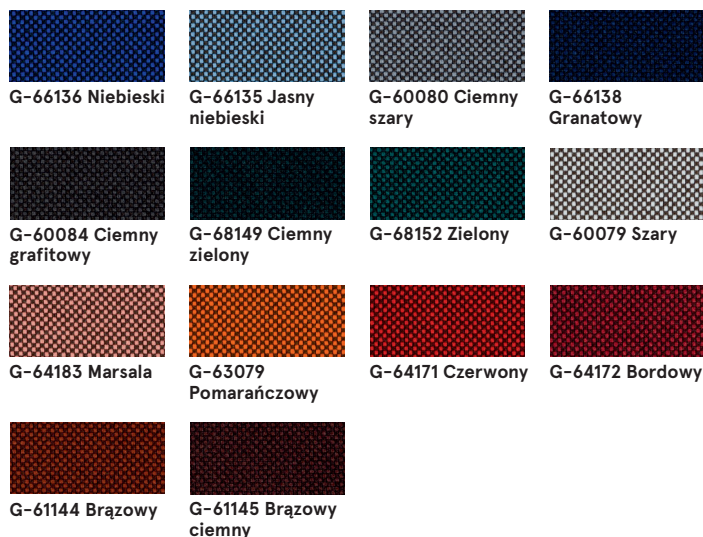
### Dane techniczne:

|                                      |  |
|--------------------------------------|--|
| <b>Skład</b>                         | 100% poliester                           |
| <b>Gramatura</b>                     | 433g/m <sup>2</sup>                      |
| <b>Odporność na ścieranie</b>        | 90,000 cykli Martindale (EN ISO 12947-2) |
| <b>Odporność na pilling</b>          | EN ISO 12945-2, 5                        |
| <b>Odporność na światło</b>          | EN ISO 105-B02, 5                        |
| <b>Odporność koloru na ścieranie</b> | suche: 4-5, mokre: 4-5, EN ISO 105x12    |
| <b>Trudnozapałność</b>               | EN 1021, 1                               |

\* Istnieje możliwość zamówienia produktu w pełnej kolorystyce Charles wg wzornika Dekoma w standardowym terminie realizacji.



## Tkanina Go Check - II grupa cenowa



|                                      |  |
|--------------------------------------|--|
| <b>Dane techniczne:</b>              |  |
| <b>Skład</b>                         | 100% Trevira CS  |
| <b>Gramatura</b>                     | 435g/mb  |
| <b>Odporność na ścieranie</b>        | 80,000 cykli Martindale (EN ISO 12947-2)   |
| <b>Odporność na pilling</b>          | skala 1-5, max. 5 - EN ISO 12945-2, 5  |
| <b>Odporność na światło</b>          | skala 1-8, maks. 8 - EN ISO 105-B02, 5-8   |
| <b>Odporność koloru na ścieranie</b> | suche: 4-5, mokre: 4-5, skala 1-5, maks. 5 - EN ISO 105x12   |
| <b>Trudnozapalność</b>               | BS EN 1021 1 i 2 Papierosy i zapatki<br>BS EN 1021-1 Papierosy<br>BS 5852 Crib 5<br>BS 7176 Średnie zagrożenie<br>DIN 4102 - B1<br>NFP 92-503 / 504/505 M1<br>ÖNORM A3800-B1-B3825-Q1 Wielka Brytania<br>Klasa Uno UNI 9175 Klasa 1 I EMME<br>FAR / JAR 25.853 (a) (i) (ii)<br>CA TB 117-2013<br>DIN EN 13501-1 B-s1, d0<br>AM 18 - NF D 60-013- (tylko dla tkaniny) |

## Tkanina Synergy - III grupa cenowa



|                                      |   |
|--------------------------------------|---|
| <b>Dane techniczne:</b>              |   |
| <b>Skład</b>                         | 95% Wełna, 5% Poliamid  |
| <b>Gramatura</b>                     | 400g/m2 (560g/lm)   |
| <b>Odporność na tarcie</b>           | 100.000 cykli Martindale  |
| <b>Odporność na światło</b>          | ISO 105 - B02   |
| <b>Odporność koloru na ścieranie</b> | EN ISO 105x12<br>(suche/mokre)  |
| <b>Trudnozapalność</b>               | EN 1021 - 1&2 (cigarette & match)<br>BS 7176 Low Hazard<br>NF D 60-013<br>ÖNORM B 3825 & A 3800-1 (58 kg/m3 CMHR Foam)<br>UNI 9175 Classe 1 IM<br>EN 13501-1 Adhered Class D, s1, d0<br>IMO FTP Code (Part 8)<br>The Furniture and Furnishing (Fire) (Safety) Regulations 1988 (Domestic Cigarette and Match)<br>BS 5852 Ignition Source 5 when FR treated<br>BS 7176 Medium Hazard when FR treated<br>EN 13501-1 Adhered Class B, s1, d0 when FR treated<br>EN 13501-1 Un-adhered Class D, s2, d0 when FR treated<br>BS 5867-2: Type B Curtains & Drapes when FR treated |

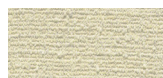
## Tkanina Silvertex – III grupa cenowa

Istnieje możliwość zamówienia produktu w pełnej kolorystyce Silvertex wg wzornika Spradling w terminie 15 dni roboczych.

### Dane techniczne:

|                                       |  |
|---------------------------------------|--|
| <b>Skład</b>                          | warstwa wierzchnia: 100% Winył<br>podkład: 100% Poliester Hi-Loft™   |
| <b>Gramatura</b>                      | 685 gr/m2  |
| <b>Odporność na ścieranie</b>         | >300,000 cykli Martindale  |
| <b>Odporność na UV</b>                | >= 7 (1000 godzin, wg skali blue wool)   |
| <b>Odporność na pękanie</b>           | -23°C  |
| <b>Ognioodporność</b>                 | NF P 92-503 / M2<br>EN 1021, Część 1&2<br>DIN 4102 B2<br>ÖNORM B 3825, Grupa I – Zachowanie w warunkach ogniowych<br>ÖNORM A 3800, Część I, Klasa gęstości dymu<br>QI – niska emisja dymu<br>IMO Res. MSC.307 (88) (kod 2010 FTP)<br>Załącznik I Część 8<br>(MED.)Marine Equipment Directive w wersji obecnie obowiązującej<br>UNI 9175 (1987) / UNI 9175/FAI (1994) Klasa I.IM (uno I EMME)<br>UNE 23.727-90 IR /M2<br>EN 71-2: 2006+AI: 2007 Bezpieczeństwo zabawek – Część 2: Palność<br>ECE R 11 8 (zastępuje Dyrektywę 95/28/EC)<br>FMVSS 302<br>FAR 25/853 |
| <b>Ochrona przeciw drobnoustrojom</b> | Antymikrobową, antybakteryjną, przeciwegryzyczną   |

## Tkanina Tessa – III grupa cenowa



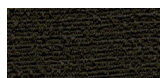
T-08 Kremowy



T-09 Beżowy



T-05 Szary



T-12 Ciemny brązowy



T-03 Ciemny szary

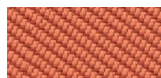
### Dane techniczne:

|                                      |  |
|--------------------------------------|--|
| <b>Skład</b>                         | 95% poliester, 5% akryl                  |
| <b>Gramatura</b>                     | 500g/m2                                  |
| <b>Odporność na ścieranie</b>        | 75,000 cykli Martindale (EN ISO 12497-2) |
| <b>Odporność na pilling</b>          | EN ISO 12945-2, 4-5                      |
| <b>Odporność na światło</b>          | EN ISO 105-B02, 4                        |
| <b>Odporność koloru na ścieranie</b> | suche: 4-5, mokre: 4-5, EN ISO 105x12    |

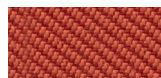
## Tkanina Oceanic – III grupa cenowa



O-16 Różowy



O-05 Koralowy



O-12 Czerwony



O-07 Żółty



O-04 Jasny zielony



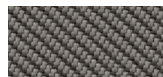
O-15 Jasny niebieski



O-11 Niebieski



O-13 Jasny szary



O-08 Ciemny szary



O-01 Czarny

### Dane techniczne:

|                                      |   |
|--------------------------------------|---|
| <b>Skład</b>                         | 100% polyester pochodzący z recyklingu  |
| <b>Gramatura</b>                     | 497g/m2   |
| <b>Odporność na ścieranie</b>        | 100,000 cykli Martindale (EN ISO 12947-2)   |
| <b>Odporność na pilling</b>          | EN ISO 12945-2, 5   |
| <b>Odporność na światło</b>          | EN ISO 105-B02, 5   |
| <b>Odporność koloru na ścieranie</b> | suche: 4, mokre: 4, EN ISO 105x12   |
| <b>Trudnozapałność</b>               | EN 1021, – 1&2 (papieros i zapałka)<br>BS 7176 Low Hazard<br>BS 5852 Ignition Source<br>BS 7176 Medium Hazard |

## Tkanina Quest - III grupa cenowa



|                                      |  |
|--------------------------------------|--|
| <b>Dane techniczne:</b>              |  |
| <b>Skład</b>                         | 100% polyester pochodzący z recyklingu   |
| <b>Gramatura</b>                     | 330g/m <sup>2</sup>  |
| <b>Odporność na ścieranie</b>        | 100,000 cykli Martindale (EN ISO 12947-2)  |
| <b>Odporność na światło</b>          | EN ISO 105-B02, 4-6  |
| <b>Odporność koloru na ścieranie</b> | suche: 4, mokre: 4, EN ISO 105x12  |
| <b>Trudnozapałność</b>               | EN 1021, - 1&2 (papieros i zapałka)<br>BS 7176 Low Hazard<br>UNI 9175 Classe 1 IM<br>BS 476 Part 7 Class 1Y (Adhered)<br>EN 13501-1 Adhered Class B, s1, d0<br>EN 13501-1 Un-adhered Class B, s1, d0<br>BS 5852 Ignition Source 5 with EnviroFlam5<br>BS 7176 Medium Hazard with EnviroFlam5<br>IMO FTP Code (Part 8) with EnviroFlam5 |

## Tkanina Grain - III grupa cenowa



|                                      |   |
|--------------------------------------|---|
| <b>Dane techniczne:</b>              |   |
| <b>Skład</b>                         | 92% polyester pochodzący z recyklingu<br>8% polyester |
| <b>Gramatura</b>                     | 615g/m <sup>2</sup>                                   |
| <b>Odporność na ścieranie</b>        | 100,000 cykli Martindale (EN ISO 12947-2)             |
| <b>Odporność na pilling</b>          | EN ISO 12945-2, 5                                     |
| <b>Odporność na światło</b>          | EN ISO 105-B02, 5-7                                   |
| <b>Odporność koloru na ścieranie</b> | suche: 4-5, mokre: 4-5, EN ISO 105x12                 |
| <b>Trudnozapałność</b>               | BS EN 1021 1&2 papieros i zapałka<br>CA TB 117-2013   |

## Tkanina Atlas - IV grupa cenowa



|                                      |   |
|--------------------------------------|---|
| <b>Dane techniczne:</b>              |   |
| <b>Skład</b>                         | 90% new wool, 10% nylon   |
| <b>Gramatura</b>                     | 286g/m <sup>2</sup> , 400g/lm   |
| <b>Odporność na ścieranie</b>        | 100,000 cykli Martindale, EN ISO 12947  |
| <b>Odporność na światło</b>          | ISO 105 B02: 6-7  |
| <b>Odporność koloru na ścieranie</b> | ISO 105-X12:2001, (wet/dry) 4-5/4-5   |
| <b>Trudnozapałność</b>               | BS EN 1021-2 Match, BS EN 1021-1 Cigarette,<br>BS 5 5852 Crib 5, BS 5852 ignition source 3,<br>BS 5852 Part 1, NF D 60 013, UNI 9175 1IM,<br>US Cal. Bull. 117-2013 |

## Skóra - IV grupa cenowa



|                               |  |
|-------------------------------|--|
| <b>Dane techniczne:</b>       |  |
| <b>Skład</b>                  | Typ - korygowana skóra licowa<br>Rodzaj wykończenia - skóra pigmentowa   |
| <b>Odporność na ścieranie</b> | Suche: 500 cykli - min. 4 w skali szarości,<br>Mokre: 250 cykli - min. 4 w skali szarości,<br>UNI EN ISO 11640 |
| <b>Odporność na światło</b>   | min. 4 w skali szarości, UNI ISO 105-802   |
| <b>Trudnozapałność</b>        | Brak zapalenia<br>UNI EN 1021-1-2006<br>BS EN 1021-1-2006  |